



การดำเนินงานขับเคลื่อน นโยบายคนไทยห่างไกล โรคไม่ติดต่อเรื้อรัง NCDs

จังหวัดชลบุรี



NCDs remission clinic

ระดับ เขตสุขภาพที่ 6

เป้าหมาย มี.ค. 2568

- รพศ./รพท. 100%
- รพช. 50%
- รพ.สต. 25%

ระดับ จังหวัดชลบุรี

- รพศ./ รพท. จำนวน 3/3 (100%)
- รพช. จำนวน 9/9 (100%)
- รพ.สต. จำนวน 19/60 (31.67%)

ดำเนินการจัดตั้งแล้ว 359 แห่ง

จันทบุรี 34 แห่ง

- รพศ/รพท 1/1 (100%)
- รพช 11/11 (100%)
- รพ.สต. 22/42 (52.38%)

ชลบุรี 28 แห่ง

- รพศ/รพท 3/3 (100%)
- รพช 9/9 (100%)
- รพ.สต. 16/63 (25.4%)

สมุทรปราการ 79 แห่ง

- รพศ/รพท 2/2 (100%)
- รพช 4/4 (100%)
- รพ.สต. 73/80 (91.25%)

ฉะเชิงเทรา 62 แห่ง

- รพศ/รพท 1/1 (100%)
- รพช 10/10 (100%)
- รพ.สต. 51/51 (100%)

ระยอง 30 แห่ง

- รพศ/รพท 3/3 (100%)
- รพช 6/6 (100%)
- รพ.สต. 18/32 (56.25%)

สระแก้ว 68 แห่ง

- รพศ/รพท 2/2 (100%)
- รพช 7/7 (100%)
- รพ.สต. 59/59 (100%)

ตราด 30 แห่ง

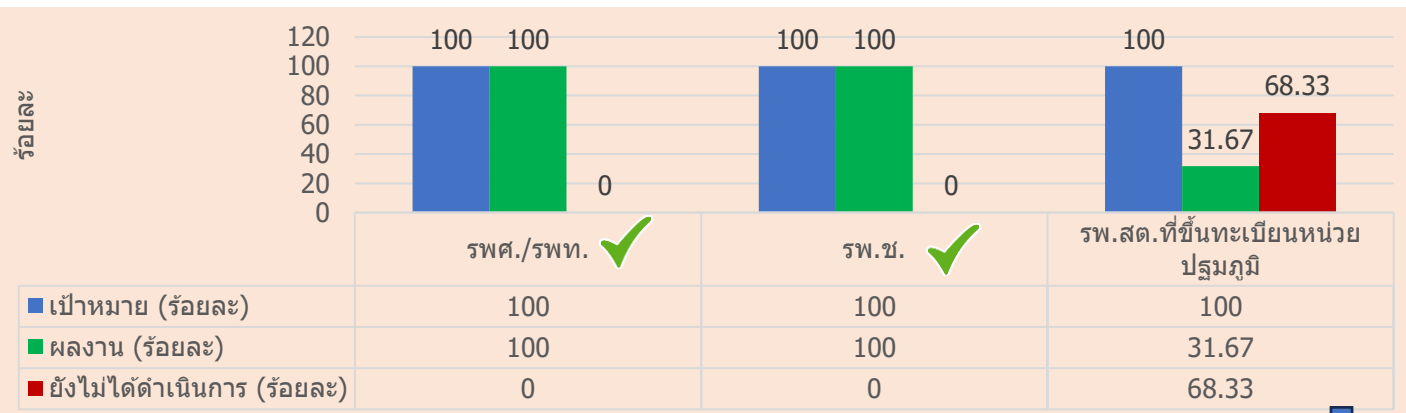
- รพศ/รพท 1/1 (100%)
- รพช 6/6 (100%)
- รพ.สต. 23/23 (100%)

ปราจีนบุรี 28 แห่ง

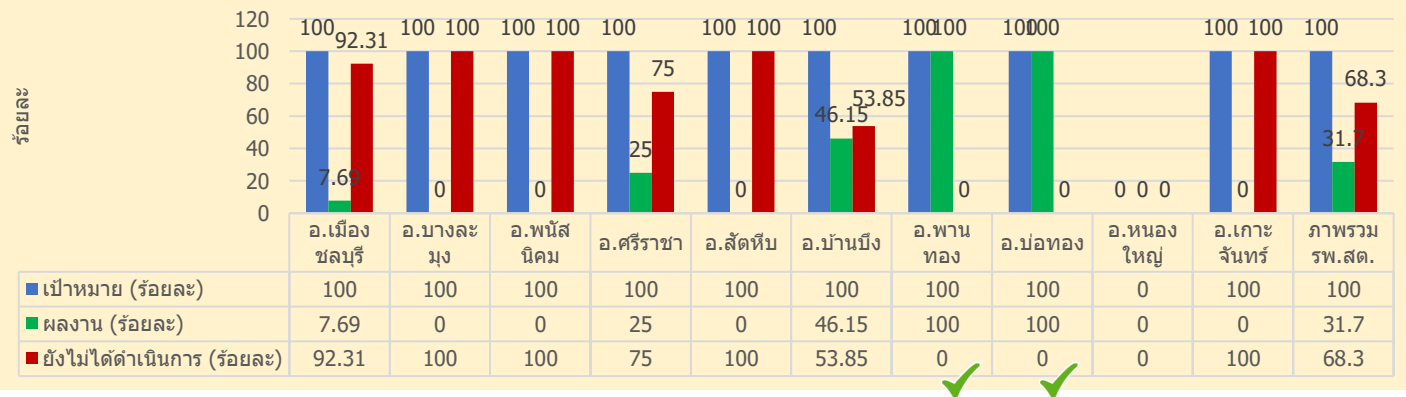
- รพศ/รพท 2/2 (100%)
- รพช 5/5 (100%)
- รพ.สต. 21/42 (50%)

ที่มา: ข้อมูลจากเขตสุขภาพที่ 6 (19 มี.ค. 2568)

ตัวหารของรพ.สต. คือกับรพ.สต.ที่ขึ้นทะเบียนหน่วยบริการปฐมภูมิแล้ว



รพ.สต.ที่ขึ้นทะเบียนเป็นหน่วยบริการปฐมภูมิ



ที่มา : การรายงานผ่าน google sheet จ.ชลบุรี ณ วันที่ 25 มีค 2568





NCDs remission clinic



เป้าหมาย/ ผลงาน	อ.เมืองชลบุรี	อ.บางละมุง	อ.พนัสนิคม	อ.ศรีราชา	อ.สัตหีบ	อ.บ้านบึง	อ.พานทอง	อ.บ่อทอง	อ.หนองใหญ่	อ.เกาะจันทร์	อ.เกาะสีชัง	รวม
รพศ. / รพ.ท.	1 แห่ง (รพ.ชลบุรี)	1 แห่ง (รพ.พิทยาสถิต)	1 แห่ง (รพ.พนัสนิคม)									3/3 (100 %)
รพช.		1 แห่ง (รพ.วัดญาณสังวราราม)		1 แห่ง (รพ.แหลมฉบัง)	1 แห่ง (รพ.สัตหีบ กม.10)	1 แห่ง (รพ.บ้านบึง)	1 แห่ง (รพ.พานทอง)	1 แห่ง (รพ.บ่อทอง)	1 แห่ง (รพ.หนองใหญ่)	1 แห่ง (รพ.เกาะจันทร์)	1 แห่ง (รพ.เกาะสีชัง)	9/9 (100 %)
รพ.สต.ที่ขึ้นทะเบียนเป็นหน่วยบริการปฐมภูมิ	1. ทีม รพ.สต.หนองไม้แดง (1 ทีม) <											



ร้อยละของผู้ป่วย DM Type 2 ที่เข้าสู่ Remission
ต่อผู้ป่วยที่สมัครใจเข้าร่วม NCDs Remission Clinic

ค่าเป้าหมาย : ผ่านเกณฑ์ \geq ร้อยละ 10

เข้าร่วม จำนวน 458 ราย
Remission จำนวน 25 ราย

5.46 %



ร้อยละของผู้ป่วย DM Type 2 ที่เข้าสู่ Remission
ต่อผู้ป่วย DM Type 2 ทั้งหมดในพื้นที่ (type 1,3)

ค่าเป้าหมาย : ผ่านเกณฑ์ \geq ร้อยละ 1

DM Type 2 ทั้งหมด จำนวน 79,016 ราย
Remission จำนวน 25 ราย

0.03 %



NCDs remission clinic



อำเภอ	จำนวนผู้ป่วย DM Type 1,3 (ราย)	จำนวนผู้ป่วย DM ที่เข้าร่วม (ราย)	ผลการดำเนินงาน จ.ชลบุรี					ภาพรวมงบประมาณที่ลดลง (บาท)
			Remission ได้สำเร็จ (ราย)	OFF ยา (ราย)	ลดยา (ราย)	เพิ่มยา (ราย)	ขาดงเดิม (ราย)	
อ.เมืองชลบุรี	15,525	33		5			28	3,750.00
อ.บางละมุง	16,679	97	4	6	14	20	53	2,753.75
อ.พนัสนิคม	9,129	12					12	0.00
อ.ศรีราชา	15,565	76		16	15		45	3,535.50
อ.สัตหีบ	5,550	27	8	1	3		15	1,869.30
อ.บ้านบึง	5,538	62	5	10	20		27	3,049.25
อ.พานทอง	4,370	32	5	11	15		1	422.00
อ.บ่อทอง	2,766	30		8	8	2	12	1,274.44
อ.หนองใหญ่	1,223	35	1	1	12		21	5,115.00
อ.เกาะจันทร์	2,258	15					15	0.00
อ.เกาะสีชัง	413	39	2	2	6		29	140.00
รวม	79,016	458	25	60	93	22	258	21,909.24

ฐานการเรียนรู้ 5 ฐาน

ฐานการเรียนรู้ที่ 1 การรับรู้ตนเอง

แนวคิด เรียนรู้สุขภาพตนเอง
และแปลผลจาก Body
Composition

ฐานการเรียนรู้ที่ 2 โลว์คาร์บไม่ใช่โลว์แคล

"โปรตีนไม่ให้อ้วน คาร์บไม่ให้เกิน"
แนวคิด คำนวณคาร์บตนเองและ
วางแผนการกินคาร์บต่อวัน

ฐานการเรียนรู้ที่ 3 การออกแบบปรับเปลี่ยน สุขภาพตนเอง

"กินบ้าง อดบ้าง สุขภาพดี ไม่มีป่วย"
สอนการวางแผนและปรับเปลี่ยน
พฤติกรรมกรรมการกินอาหาร

ฐานการเรียนรู้ที่ 4 การกำหนดการออกกำลังกาย

แนวคิด วางแผนและวิเคราะห์
การออกกำลังกายจาก
Body compassion

ฐานการเรียนรู้ที่ 5 "Ur choice U Chang"

แนวคิด เลือกวิธีการปรับเปลี่ยน
พฤติกรรมสุขภาพที่เหมาะสมกับตนเอง



เป้าหมาย

- อบรมครู ข.
- จัดตั้งศูนย์คนไทยห่างไกล NCDs
- รพ.สต. หรือที่อื่นที่มีความพร้อม เช่น วัด รพ. โรงเรียน ศูนย์สุขภาพชุมชน

ร.ค. 67 : 1 ตำบล/อำเภอ

มี.ค. 68 : 25% ของจำนวนตำบล

มี.ย. 68 : 50% ของจำนวนตำบล

ก.ย. 68 : ครบทุกตำบล

ระดับ เขตสุขภาพที่ 6

เป้าหมาย มี.ค. 2568

25% ของจำนวนตำบล

ระดับ จังหวัดชลบุรี

ดำเนินการจัดตั้งแล้ว 475 ตำบล (89.45%)
จำนวน 634 แห่ง
(จำนวนทั้งหมด 531 ตำบล)

- ทั้งหมด 92 ตำบล
- เป้าศูนย์ 53 ตำบล (57.64 %)
- จำนวน 57 แห่ง

จันทบุรี 100%

ทั้งหมด 76 ตำบล
- เป้าศูนย์ 76 ตำบล
- จำนวน 83 แห่ง

ชลบุรี 39.13%

ทั้งหมด 92 ตำบล
- เป้าศูนย์ 36 ตำบล
- จำนวน 36 แห่ง

สมุทรปราการ 100%

ทั้งหมด 50 ตำบล
- เป้าศูนย์ 50 ตำบล
- จำนวน 73 แห่ง

ฉะเชิงเทรา 100%

ทั้งหมด 93 ตำบล
- เป้าศูนย์ 93 ตำบล
- จำนวน 139 แห่ง

ระยอง 100%

ทั้งหมด 58 ตำบล
- เป้าศูนย์ 58 ตำบล
- จำนวน 61 แห่ง

สระแก้ว 100%

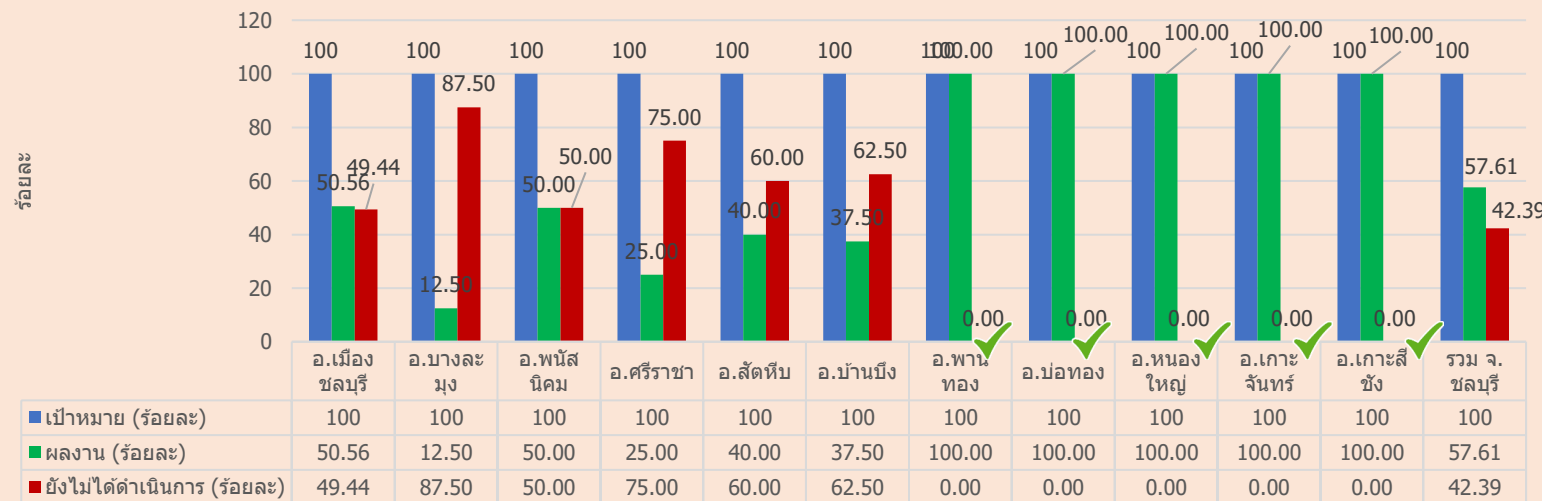
ทั้งหมด 59 ตำบล
- เป้าศูนย์ 59 ตำบล
- จำนวน 103 แห่ง

ตราด 100%

ทั้งหมด 38 ตำบล
- เป้าศูนย์ 38 ตำบล
- จำนวน 38 แห่ง

ปราจีนบุรี 100%

ทั้งหมด 65 ตำบล
- เป้าศูนย์ 65 ตำบล
- จำนวน 101 แห่ง



อ.เมืองชลบุรี

เปิดศูนย์ 10/18 ตำบล (50.56 %) เป้าศูนย์ 1/8 ตำบล (12.50 %)
จำนวน 10 แห่ง

อ.บางละมุง

จำนวน 1 แห่ง

อ.พนัสนิคม

เปิดศูนย์ 10/20 ตำบล (50 %) จำนวน 10 แห่ง

อ.ศรีราชา

เปิดศูนย์ 2/8 ตำบล (25 %) จำนวน 2 แห่ง

อ.สัตหีบ

เปิดศูนย์ 2/5 ตำบล (40 %) จำนวน 2 แห่ง

อ.บ้านบึง

เปิดศูนย์ 3/8 ตำบล (37.50 %) จำนวน 3 แห่ง

อ.พานทอง

เปิดศูนย์ 11/11 ตำบล (100 %) จำนวน 11 แห่ง

อ.บ่อทอง 6/6 (100 %) จำนวน 8 แห่ง
อ.หนองใหญ่ 5/5 (100 %) จำนวน 5 แห่ง
อ.เกาะจันทร์ 2/2 (100 %) จำนวน 3 แห่ง
อ.เกาะสีชัง 1/1 (100 %) จำนวน 1 แห่ง



ที่มา: ข้อมูลจากเขตสุขภาพที่ 6 (19 มี.ค. 2568)

ที่มา : การรายงานผ่าน google sheet จ.ชลบุรี ณ วันที่ 26 มีค 2568



ศูนย์คนไทยห่างไกล NCDs



เป้าหมาย/ ผลงาน	อ.เมืองชลบุรี	อ.บางละมุง	อ.พนัสนิคม	อ.ศรีราชา	อ.สัตหีบ	อ.บ้านบึง	อ.พานทอง	อ.บ่อทอง	อ.หนองใหญ่	อ.เกาะจันทร์	อ.เกาะสีชัง	รวม
จำนวนตำบล (ทั้งหมด)	18 ตำบล	8 ตำบล	20 ตำบล	8 ตำบล	5 ตำบล	8 ตำบล	11 ตำบล	6 ตำบล	5 ตำบล	2 ตำบล	1 ตำบล	92 ตำบล
ผลงาน (ณ 21 ก.พ. 2568)	1. หนองรี 2. หนองไม้แดง 3. บ้านสวน 4. เหมือง 5. บ้านปึก 6. เสม็ด 7. บางปลาสร้อย 8. มะขามหย่ง 9. บ้านโคก 10. ห้วยกะปิ	1. นาเกลือ	1. ท่าข้าม 2. กุฎโง้ง 3. เทศบาล พนัสนิคม 4. วัดโบสถ์ 5. หนองขยาด 6. โคกเพลาะ 7. หน้าพระธาตุ 8. นามะตุ้ม 9. หัวถนน 10. หมอนนาง	1. พุงสุขลา 2. บึง	1. พลุตาหลวง 2. สัตหีบ	1. บ้านบึง 2. หนองไผ่แก้ว 3. คลองแก้ว	1. หนองหงษ์ 2. หนองตำลึง 3. มาบโป่ง 4. โคกขี้หนอน 5. บางนาง 6. พานทอง 7. เกาะลอย 8. หน้าประดู่ 9. บางหัก 10. หนองกะขะ 11. บ้านเก่า	1. บ่อทอง 2. วัดสุวรรณ 3. บ่อกว้างทอง 4. พวงทอง 5. ธาตุทอง 6. เกษตรสุวรรณ	1. หนองใหญ่ 2. คลองพลู 3. เขาชก 4. หนองเสือช้าง 5. ห้างสูง	1. เกาะจันทร์ 2. ท่าบุญมี	1. ท่าเทววงษ์	53/92 ตำบล 57.61 %
	(10/18)50.56%	(1/8) 12.50%	(8/20) 40.00%	(2/8) 25.00%	(2/5) 40.00%	(3/8) 37.50%	(11/11) 100%	(6/6) 100.00%	(5/5) 100.00%	(2/2) 100.00%	(1/1) 100.00%	
อยู่ระหว่าง ดำเนินการ			1. หนองปรือ									
ภายใน เดือน มีนาคม 2568												
ข้อมูล เป้าหมาย	1. หนองข้างคอก 2. นาป่า 3. แสนสุข 4. ดอนหัวพ้อ 5. บางทราย 6. คลองตำหรุ 7. อ่างศิลา 8. สำนึกนก	1. โป่ง 2. หนองปลาไหล 3. เขาไม้แก้ว 4. ตะเคียนเตี้ย 5. ห้วยใหญ่ 6. หนองปรือ 7. บางละมุง	1. นาวังหิน 2. หนองเหียง 3. วัดหลวง 4. พุงขวาง 5. สระสี่เหลี่ยม 6. นาเร็ก 7. บ้านช้าง 8. ไไร่หลักทอง 9. บ้านเข็ด	1. บางพระ 2. หนองขาม 3. ศรีราชา 4. สุรศักดิ์ 5. เขาคันทรง 6. บ่อวิน	1. บางเสร่ 2. นาจอมเทียน 3. แสมสาร	1. หนองบอนแดง 2. มาบไฟ 3. หนองขี้ชาวก 4. หนองขาก 5. หนองอิรุณ						 เอกสารที่ เกี่ยวข้อง
ตำบล ที่ยังไม่ได้ ดำเนินการ												

ประชุมชี้แจงหลักเกณฑ์

NCDs Award

Region 6

14 มีนาคม 2568

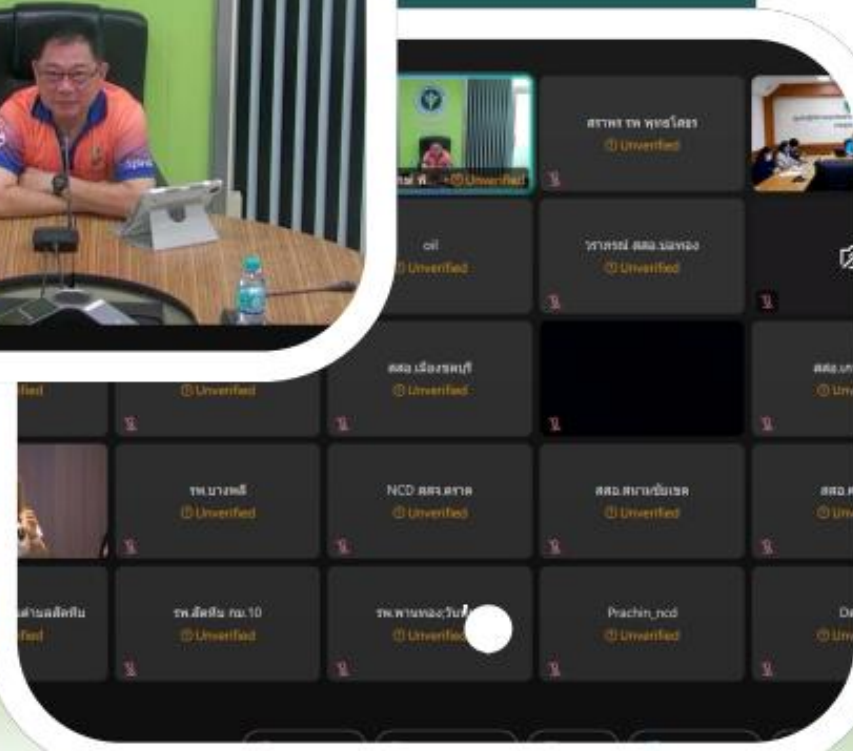
ชี้แจงหลักเกณฑ์การประกวด

- ระยะเวลาการดำเนินงาน
- ประเภทเงินรางวัล
- เกณฑ์คะแนน
- การรายงานข้อมูล



ผ่านระบบ Online

DM
Remission





NCDs remission Award

การแบ่งระดับการประกวด

1

ระดับ รพศ./รพท.
(3 รางวัล)

3

ระดับ รพช. (F2,F3)
(3 รางวัล)

2

ระดับ รพช. (M2,F1)
(3 รางวัล)

4

ระดับ สสอ.
(NCDs prevention
center) (3 รางวัล)

NCDs remission Award

ระยะเวลาการดำเนินงาน

มีนาคม - กรกฎาคม 2568
(5 เดือน)

(เริ่มเก็บข้อมูลตั้งแต่วันที่ 1 มีนาคม - 31 กรกฎาคม 2568)

NCDs remission Award

เงินรางวัล (CF เขต)

6,000,000 บาท

ระดับ อันดับ	SWศ / SWท.	SWช. (M2,F1)	SWช. (F2,F3)	สสอ.
อันดับ 1	1,500,000 บาท	500,000 บาท	500,000 บาท	500,000 บาท
อันดับ 2	1,000,000 บาท	300,000 บาท	300,000 บาท	300,000 บาท
อันดับ 3	500,000 บาท	200,000 บาท	200,000 บาท	200,000 บาท

เกณฑ์คะแนน NCDs remission Award

NCDs remission clinic

SWศ. SWท. SWช.

1. จำนวนผู้ป่วยที่เข้า NCDs remission clinic (เทียบกับจำนวนผู้ป่วย DM และผู้ป่วย DM+HT ในคลินิก NCDs)
2. จำนวนผู้ป่วย DM remission สำเร็จ (เทียบกับจำนวนผู้ป่วยที่คัดเข้า NCDs remission clinic)
3. ผลลัพธ์ทางคลินิก (ค่าเฉลี่ยในช่วง 5 เดือน)
 - 3.1 ค่าเฉลี่ย HbA1C ที่ลดลง
 - 3.2 ค่าเฉลี่ย BMI ที่ลดลง
 - 3.3 ค่าเฉลี่ย BP (MAP) ที่ลดลง
4. นวัตกรรม งานวิจัย หรือ เทคโนโลยีใหม่ๆ ที่นำมาใช้ในคลินิก
5. การปรับเปลี่ยนพฤติกรรมสุขภาพ (อาหาร, ออกกำลังกาย, พฤติกรรมเสี่ยง)
6. ค่าใช้จ่ายที่ลดลง (คำนวณจากค่าใช้จ่ายที่เคลมจากผู้ป่วย DM และผู้ป่วย DM+HT ในคลินิกทั้งหมดทุกสิทธิ์ ในช่วง 5 เดือน ที่เก็บข้อมูล เทียบกับปีที่ผ่านมา เป็นการวัดค่าใช้จ่ายที่ลดลงในภาพรวมเมื่อดำเนินการ NCDs remission clinic)

เกณฑ์คะแนน NCDs remission Award

NCDs prevention center

สสอ.

1. จำนวนศูนย์คนไทยห่างไกล NCDs ที่จัดตั้งในอำเภอครบทุกตำบล
2. จำนวนผู้ป่วยและกลุ่มเสี่ยงที่เข้ารับบริการในศูนย์คนไทยห่างไกล NCDs และ NCDs prevention center ในภาพรวมของอำเภอ (เทียบกับจำนวนผู้ป่วย DM และผู้ป่วย DM+HT ของทั้งอำเภอ)
3. จำนวนผู้ป่วยที่ Remission สำเร็จ (เทียบกับจำนวนผู้ป่วย DM และผู้ป่วย DM+HT ที่เข้ารับบริการในศูนย์คนไทยห่างไกล NCDs และ NCDs prevention center ในภาพรวมของอำเภอ)
4. ผลลัพธ์ทางคลินิก (ค่าเฉลี่ยในช่วง 5 เดือน)
 - 4.1 ค่าเฉลี่ยระดับน้ำตาลที่ลดลง
 - 4.2 ค่าเฉลี่ย BMI ที่ลดลง
 - 4.2 ค่าเฉลี่ย BP (MAP) ที่ลดลง
5. นวัตกรรม งานวิจัย หรือ เทคโนโลยีใหม่ๆ ที่นำมาใช้ในศูนย์
6. การปรับเปลี่ยนพฤติกรรมสุขภาพ (อาหาร, ออกกำลังกาย, พฤติกรรมเสี่ยง)

NCDs remission Award

timeline ในการดำเนินงาน





ภาพกิจกรรม

คนไทยห่างไกล

NCDs

